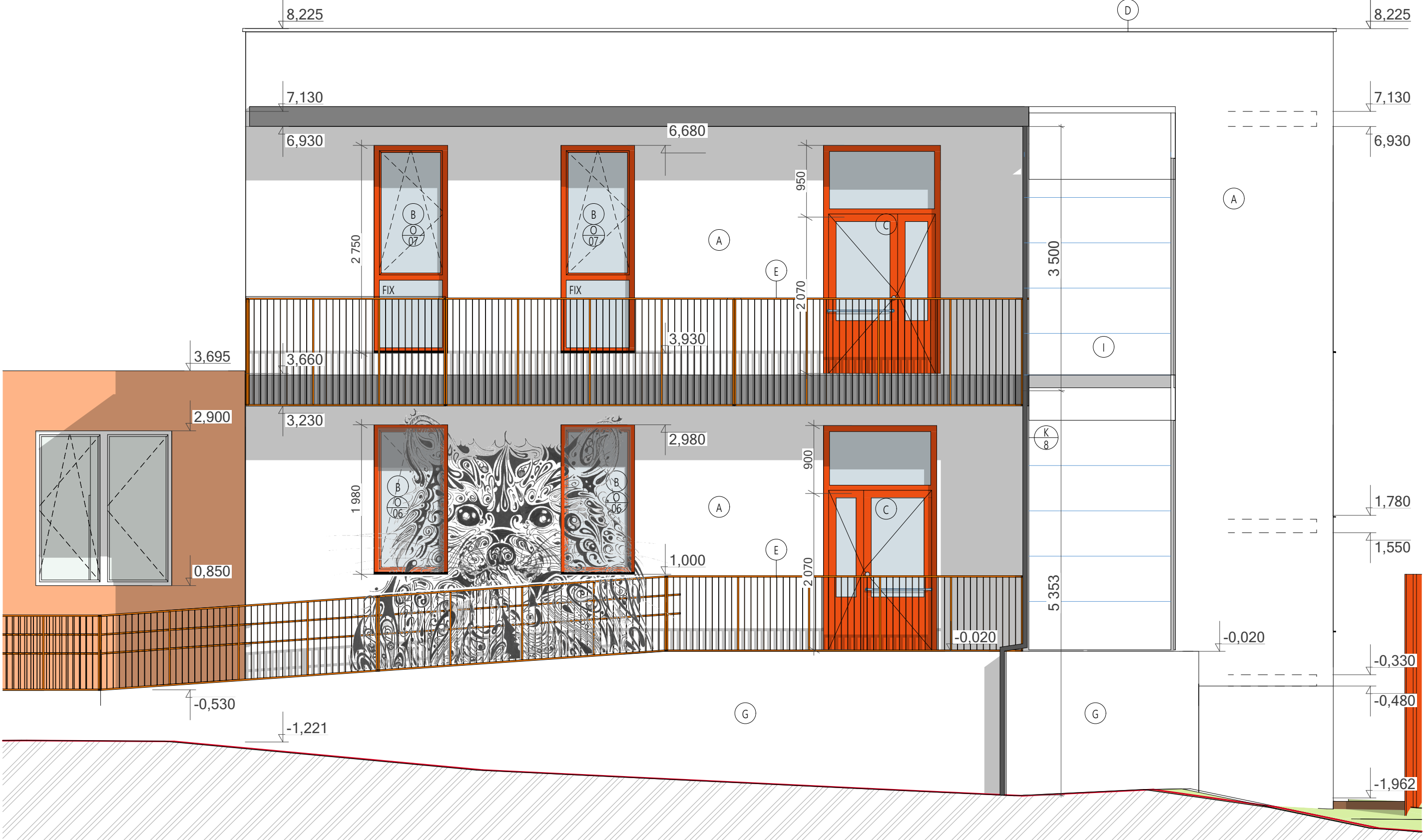
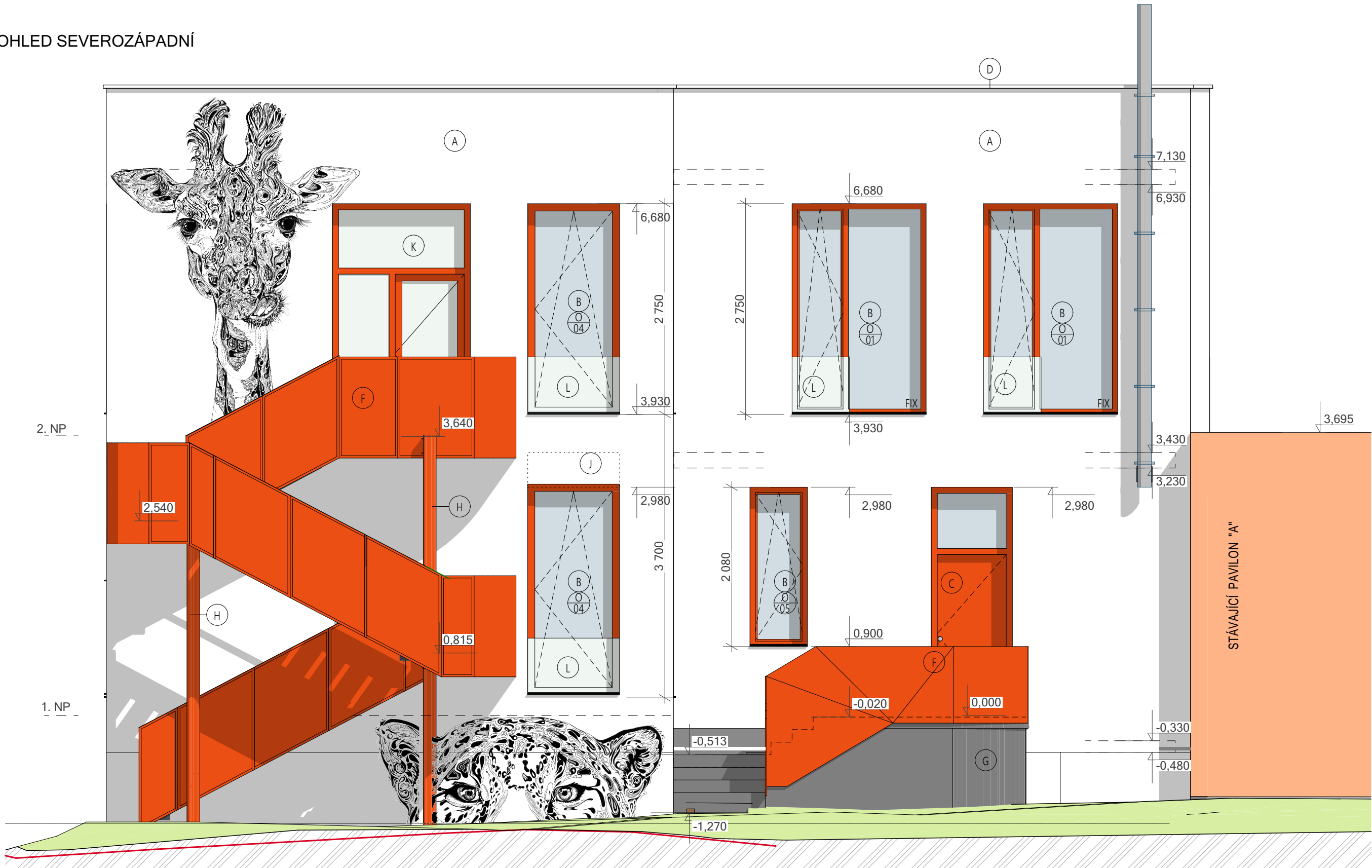


POHLED JIHOVÝCHODNÍ



POHLED SEVEROZÁPADNÍ



- LEGENDA MATERIÁLŮ A PRVKŮ:
- A fasádní omítka jemnozrná hladká probarvovaná - bílá
 - B okenní výplně - hliníkové, v barvě oranžové RAL 2009
 - C dveřní výplně (vchodové dveře) hliníkové s nadsvětlíkem v barvě oranžové RAL 2009
 - D oplechování atiky - poplastovaný plech
 - E zábradlí hliníkové lakované, v barvě oranžové RAL 2009 - podrobněji viz zámečnické výrobky
 - F zábradlí hliníkové - perforovaný plech RV 5-8, prášková barva, RAL 2009 - podrobněji viz zámečnické výrobky
 - G pohledový beton, třída PB2
 - H ocelový sloup lakovaný, v barvě oranžové RAL 2009
 - I bezpečnostní zasklení výahové šachty
 - J žaluziový kryt podomítkový skrytý
 - K dveřní výplně prosklené s nadsvětlíkem (vchodové dveře) hliníkový rám v barvě oranžové RAL 2009

±0,000= 298,50 m.n.m.					
Zodpovědný projektant	Hlavní inženýr projektu	Vypracoval	<div><div>PAMARCH</div><div>kancelář: Podnikatelská 2902/4, 612 00 Brno info@pamarch.cz, https:// www.pamarch.cz tel.: + 420 777 872 493</div></div>		
Ing. arch. Robert Ševčík	Ing. arch. O. Slawinski	Ing. arch. O. Slawinski			
Stavebník: Statutární město Brno, Dominikánské nám. 196/1, 602 00 Brno			Formát:	594x500	Paré:
Místo stavby: p.č. 48/7, 48/33, Brno, k.ú. Řečkovice [611646]			Datum:	09/2024	
Název stavby:			Účel dokumentace:	DPS	Číslo zakázky:
MŠ Škrétova, adaptace bytu na novou třídu					
Stavební objekt: SO 01					
Obsah:			Měřítko:	Číslo výkresu:	
Pohledy			1:50	D.1.1.8	